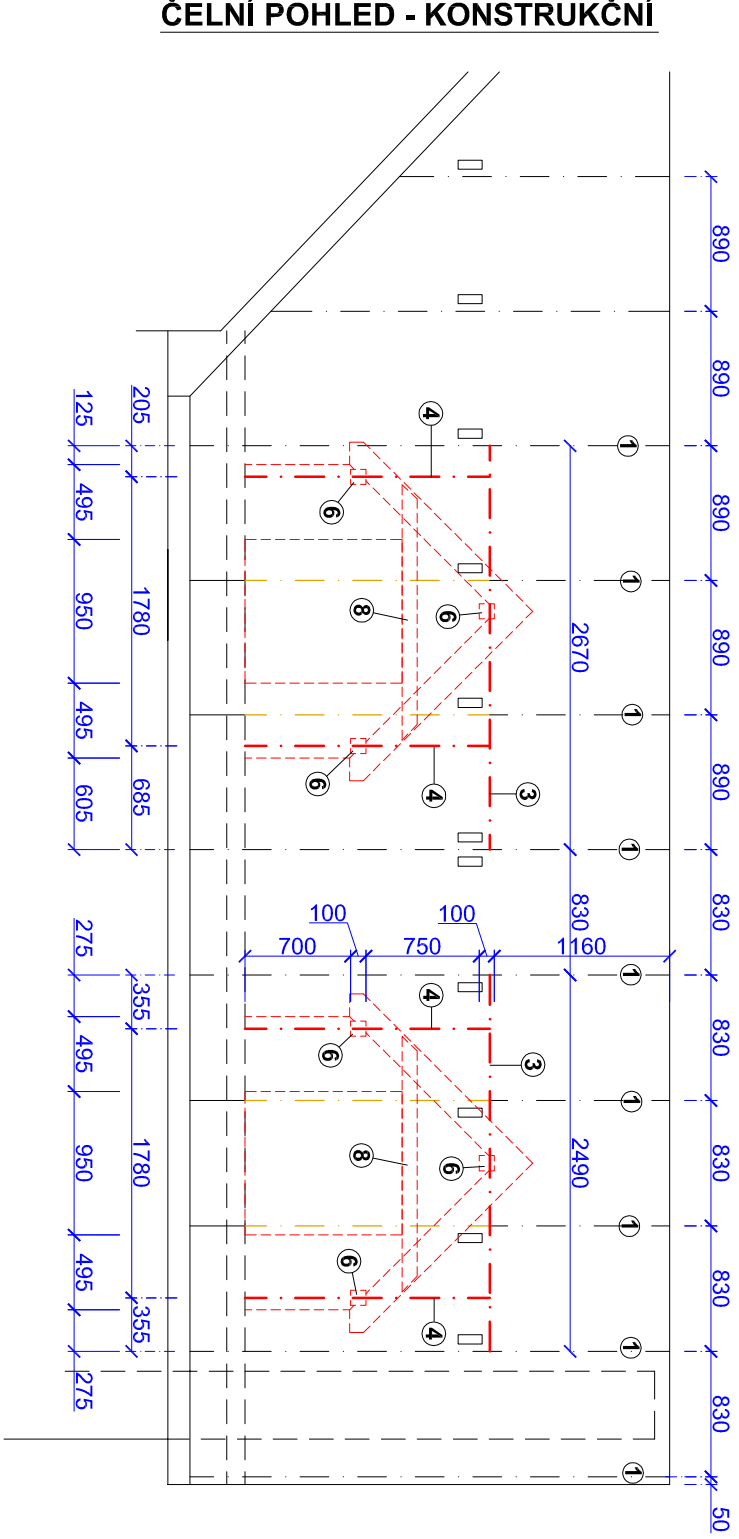
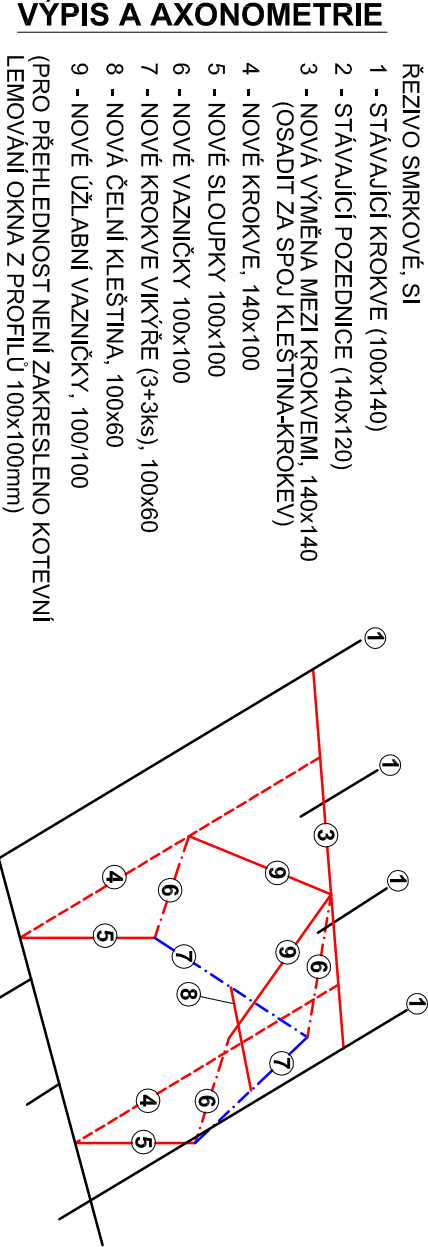


SCHEMA KONSTRUKCE VIKÝŘE:

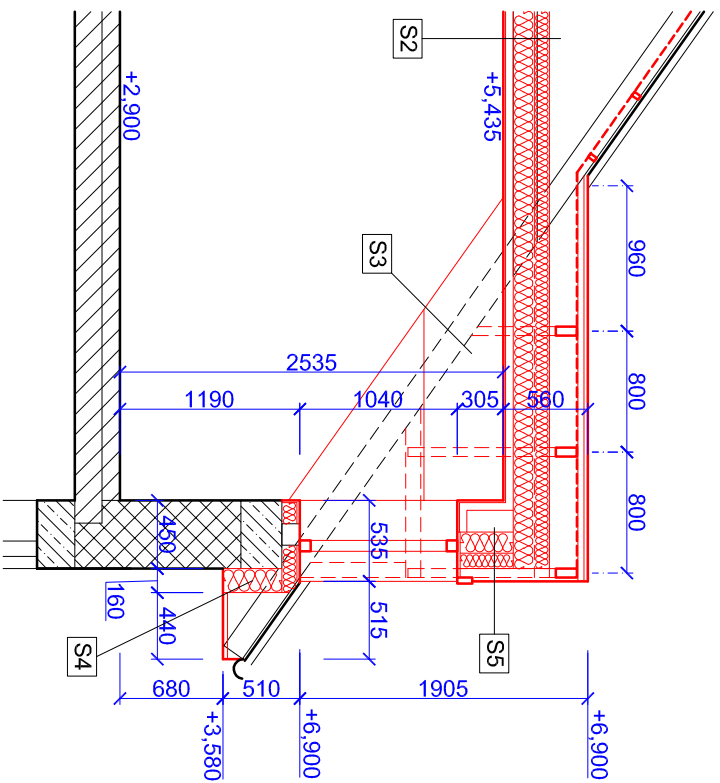


ČELNÍ POHLED - KONSTRUKČNÍ

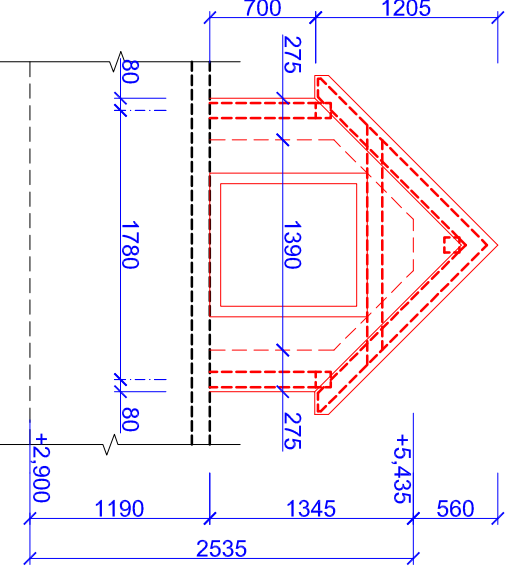


- VÝPIS A AXONOMETRIE
- 1 - STAVAJÍCÍ KROKVE (100x140)
  - 2 - STAVAJÍCÍ POZEDNICE (140x120)
  - 3 - NOVA VÝMĚNA MEZI KROKVEMI (140x140 (OSADIT ZA ŠPOU KLESTNA+KROKVE))
  - 4 - NOVE KROKVE, 140x100
  - 5 - NOVE SLoupKY 100x100
  - 6 - NOVE VAZNICKY 100x100
  - 7 - NOVE KROKVE VIKÝŘE (3+3ks), 100x60
  - 8 - NOVA CELNÍ KLESTNA, 100x60
  - 9 - NOVE ÚDLABNÍ VAZNICKY, 100x100
  - 10 - NOVE ÚDLABNÍ VAZNICKY, 100x100
- (PRO PŘEHLEDNOST NENÍ ZAKRESLENO KOTVENÍ LEMOVÁNÍ OKNA Z PROFILU 100x100mm)

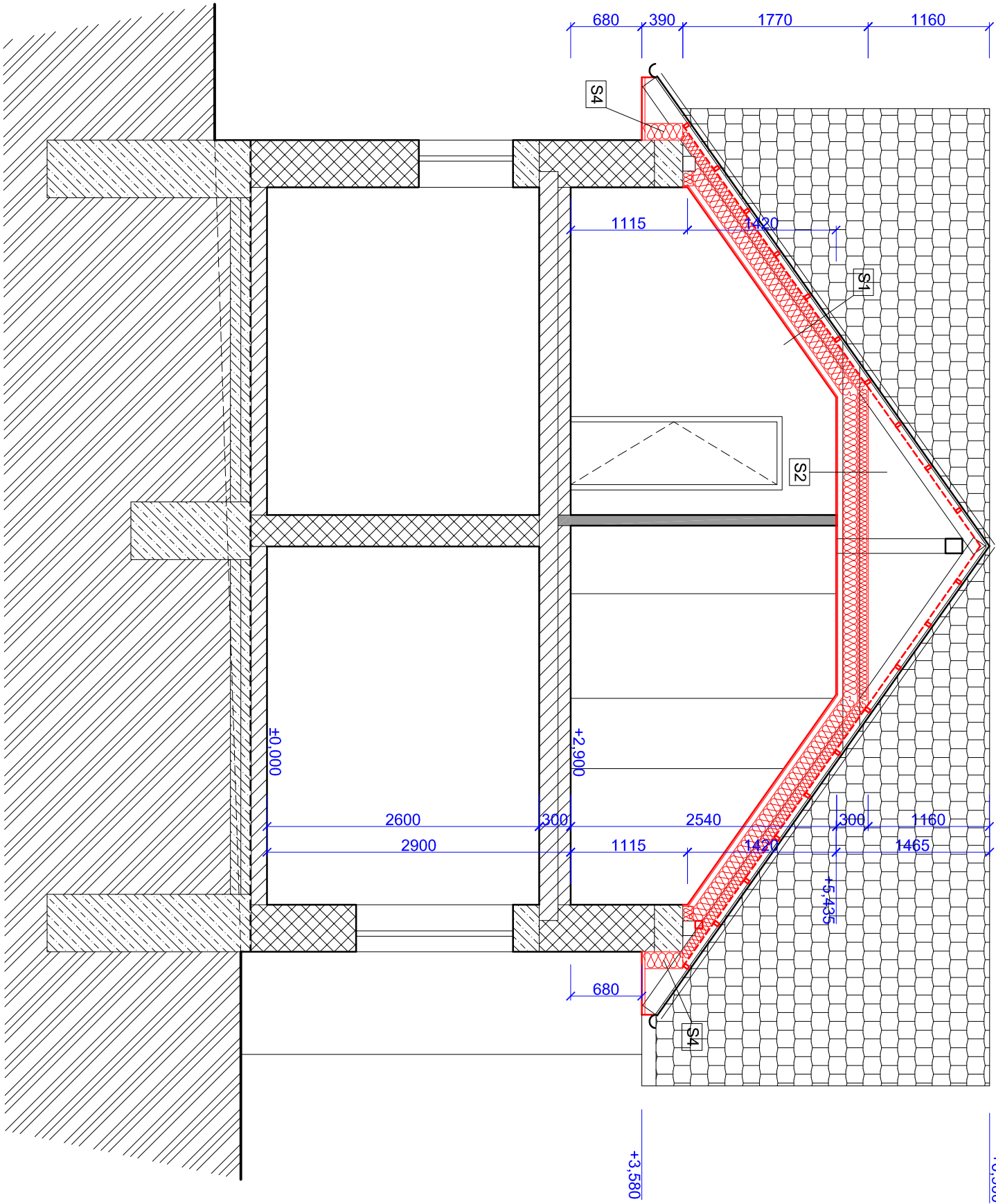
STAVEBNÍ ŘEZ VIKÝŘEM



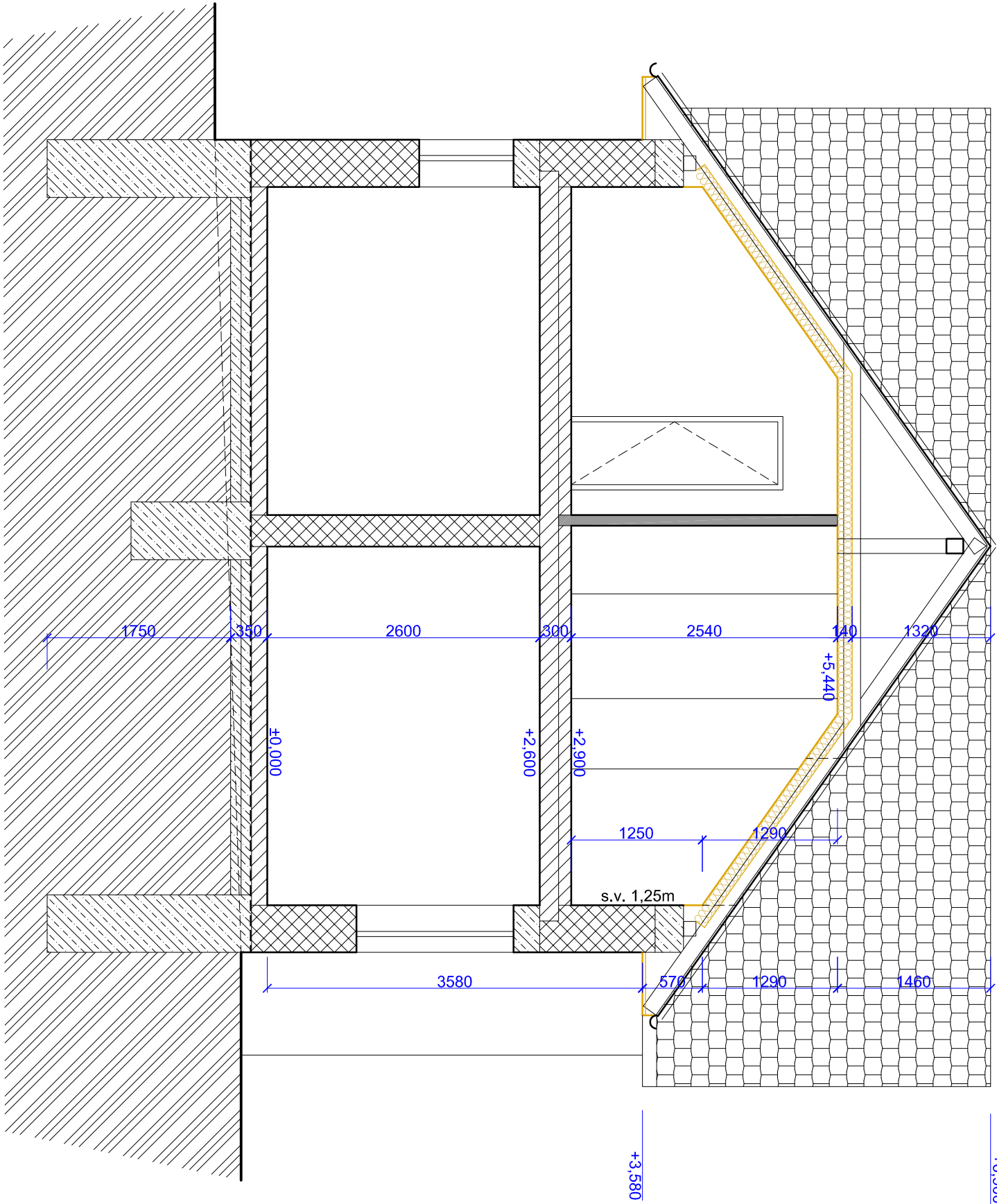
ČELNÍ POHLED - STAVEBNÍ



SVISLÝ ŘEZ A-A, NAVRŽENÝ STAV.



SVISLÝ ŘEZ A-A, DEMONTÁŽE A BOURÁNÍ.



LEGENDA KONSTRUKCÍ:

- STAVAJÍCÍ KONSTRUKCE V POHLEDU A ŘEZU
- BOURANÉ KONSTRUKCE V POHLEDU A ŘEZU
- NOVÉ KONSTRUKCE V POHLEDU A ŘEZU
- STAVAJÍCÍ ZDĚNÉ KONSTRUKCE KERAMICKÉ, NOSNÉ, Z KERAMICKÝCH TVÁŘNIC VOSTNOVÝCH
- STAVAJÍCÍ BETONOVÉ KONSTRUKCE
- OSTATNÍ KONSTRUKCE BEZ ROZLIŠENÍ
- STAVAJÍCÍ Vnitřní NOSNÉ KČE - SDK PRÍLOHY
- POVODNÍ / UPRAVENÝ TERÉN
- NOVÉ TEPELNÉ IZOLACE NA BAZI EPS/MW, MECHANICKY KOTVENÉ A LEPENÉ

Část PD  
D.1.1 ARCHITEKTONICKO-STAVEBNÍ ŘEŠENÍ

STAVBA  
Krásná 287, 739 04 Prazmo  
Obec Krásná  
MÍSTO STAVBY  
Oprava podkrovní objektu č.p. 325  
p.č. 1082/44 a st. 915, k.ú. Krásná p. L.H.

AUTORIZACE  
PANE

ZODPOVĚDNÝ PROJEKTANT  
JAN MÜLLER  
PROJEKTANT PRACOVNÍK  
JAN MÜLLER

STUPEŇ PD  
PDPs  
MĚŘÍTKO  
1:50  
DATUM  
06 / 2020  
DOKUMENT  
SVISLÉ REZY-BOURACÍ PRÁCE  
A NAVRŽENÝ STAV  
ČÍSLO  
D.1-107